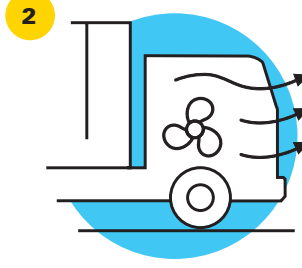


Empfehlungen für Fahrer von Gütertransporten während der Coronakrise



1 **Reinigen Sie regelmäßig alle oft berührten Oberflächen innerhalb und außerhalb der Kabine** (Lenkrad, Radio, Bedienungshebel, Türgriffe etc.) mit Desinfektionsmittel. Reinigen Sie alle Werkzeuge und Ausrüstungsgegenstände (tragbare Scanner etc.), die Sie nutzen, ganz besonders solche, die auch von anderen Personen benutzt werden.



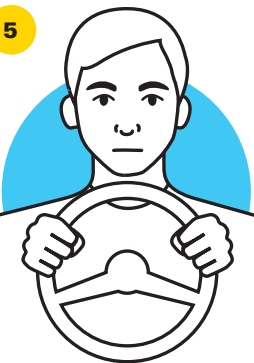
2 **Lüften Sie die Kabine regelmäßig an Haltepunkten.**



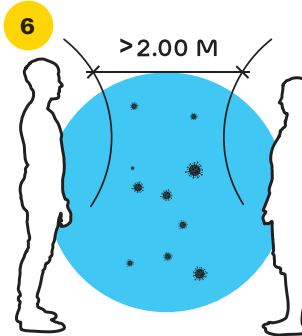
3 **Desinfizieren Sie die Hände** mit Hand-Desinfektionsmittel oder waschen Sie sie mit flüssiger Seife und Wasser, und zwar für mindestens 30 Sekunden – jedes Mal, wenn Sie in Ihr Fahrzeug einsteigen oder zum Fahrzeug zurückkehren.



4 **Tragen Sie Handschuhe** an Be- und Entladerampen, Tankstellen, beim Kunden und an Terminals.



5 **Bleiben Sie in der Fahrerkabine** wann immer möglich, wenn Sie sich beim Kunden befinden. Nur aussteigen, wenn unbedingt erforderlich.



6 **Halten Sie 2 Meter Abstand** von anderen, wenn Sie Ihre Kabine verlassen, und vermeiden Sie das Betreten geschlossener Räume, wenn sich darin andere Personen befinden. Mitnahmemahlzeiten sind gegenüber einer Mahlzeit in der Raststätte vorzuziehen.



7 **Unterschreiben Sie Transportdokumente mit Ihrem eigenen Stift** und stellen Sie diesen niemandem anderen zur Verfügung. Desinfizieren Sie Hände und Stift nach Gebrauch.



8 **Schütteln Sie niemandem die Hand.** Das Virus verbreitet sich durch Husten und Niesen (über Tröpfchen in der Luft) und über direkten Kontakt.



9 **Wenn eines Ihrer Familienmitglieder Symptome zeigt, die auf eine Corona-Infektion hinweisen** könnten - etwa trockenen Husten oder Fieber -, informieren Sie sofort Ihren Arbeitgeber.



10 **Befolgen Sie spezielle Leitlinien Ihres Unternehmens** sowie die allgemeinen Empfehlungen und Anweisungen der Gesundheitsbehörden.

Handeln Sie verantwortungsvoll. Benutzen Sie Ihren gesunden Menschenverstand.

